

dne **28. 6. 2022** od **7:30** do **14:30** hodin

---

**Plánovaná odstávka zahrnuje tyto lokality:****Hradec Králové (okres Hradec Králové)**část obce **Plácky****Kydlinovská: č. o.** 40, 42, 44, 46, 46a, 48, 50, 52, 54-67, 69, 69a, 71, 73**Maxe Malého: č. o.** 1, 3, 5, 7, 9, 11, 13, 15, 17, 19, 21, 23, 25, 27, 29**Pohlova: č. o.** 1-20, 20a, 21, 22, 23, 25, 27, 29, 31, 33, 35, 37, 39kat. území **Plácky** (kód **721204**): **parcelní č.** ST.829/2, 861/6, 1114, 1655/25, 1673část obce **Plotiště nad Labem****Kotrčova: č. o.** 1, 1a, 2; **č. p.** 306, 579, 615, 625, 640, 725, 740**Petra Jilemnického: č. o.** 93, 95, 97, 99, 99a, 100a, 100b, 101, 103-110, 112-119, 122, 123, 123a, 125-132**Předměřická: č. o.** 14, 18, 45, 45a, 47a, 47b, 49**Říčařova: č. o.** 1-6, 6a, 8, 10, 12, 14, 16, 16a, 22, 24, 26, 32, 34; **č. p.** 181; **č. ev.** 2, 4, 5, 17**U Dřevony: č. o.** 1a, 1b, 2, 2a, 3, 4, 4a, 4b, 5, 6, 7, 7a; **č. p.** 736kat. území **Plotiště nad Labem** (kód **721930**): **parcelní č.** 120/44, 230/9, 230/26, 233/1, 247, 555, 773, 1277, 1839, 2070kat. území **Věkoše** (kód **726583**): **parcelní č.** 345/4**Světí (okres Hradec Králové)****č. p.** 20, 51, 54, 55, 56, 57kat. území **Světí** (kód **787426**): **parcelní č.** 119kat. území **Všestary** (kód **787434**): **parcelní č.** 481/119

---

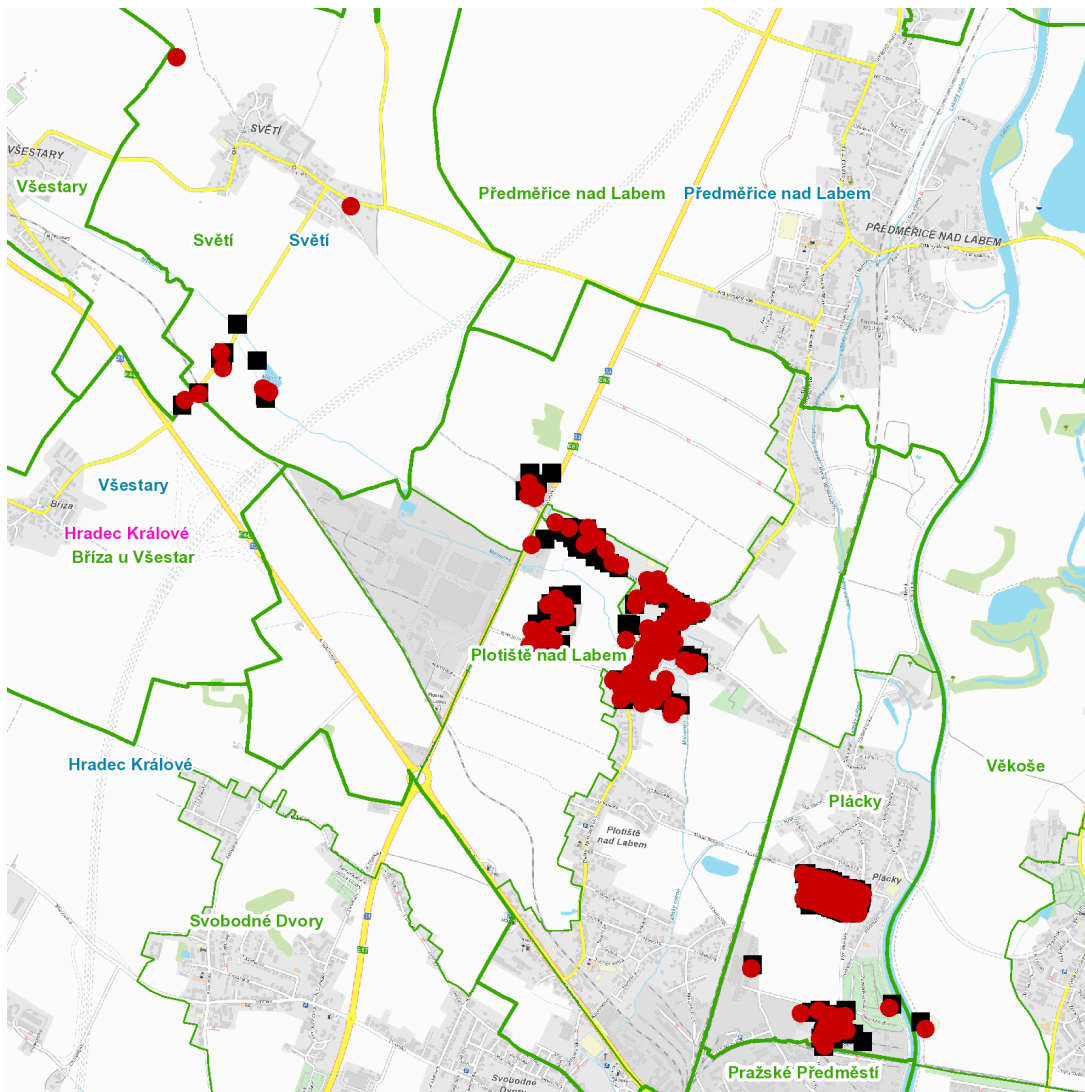
**UPOZORNĚNÍ**

**Dotčené zařízení distribuční soustavy je nutné i v době odstávky považovat za zařízení pod napětím**, a proto vás žádáme o dodržení všech zásad bezpečnosti a provedení opatření potřebných k zamezení případných škod na zdraví a majetku. | Provozovatelé výroben elektřiny jsou povinni zajistit přerušení dodávky elektřiny z výroby do vypnutého úseku distribuční soustavy.

---

**NEJDE VÁM ELEKTŘINA...**

**TIP:** Registrujte se zdarma na [www.cezdistribuce.cz/sluzba](http://www.cezdistribuce.cz/sluzba) a informace o odstávkách elektřiny budete dostávat e-mailem nebo SMS. U poruch zasíláme SMS s předpokládanou dobou obnovení dodávek. | Aktuální stav dodávek elektřiny na konkrétní adrese zjistíte snadno, rychle a bez registrace na portále **Bez Šťávy** ([www.bezstavy.cz](http://www.bezstavy.cz)).

dne **28. 6. 2022** od **7:30** do **14:30** hodin

### Orientační mapový podklad odstávkou dotčených lokalit

#### VYSVĚTLIVKY

- – adresy dotčené odstávkou elektřiny
- – místa připojení k elektrické síti dotčená odstávkou

#### INFORMACE ZASLÁNA

IDDS: bebb2in (Statutární město Hradec Králové)

IDDS: kt8a868 (OBEC SVĚTÍ)

IDDS: wmib5xg (OBEC VŠESTARY)